

編集・発行

大阪府立呼吸器・アレルギー医療センター

大阪府羽曳野市はびきの3丁目7-1

TEL : 072-957-2121

FAX : 072-958-3291

H P : <http://www.ra.opho.jp>

E-mail : [kokyucen@ra.opho.jp](mailto:kokyucen@ra.opho.jp)



平成27年 9月 1日 発行

かわらばん

第195号



がん看護専門外来のご紹介

看護部長 宮本ありさ

当センター看護部には、がん領域を専門とする認定看護師が3名います。

認定看護師とは、日本看護協会が定める認定看護師認定審査に合格し、ある特定の看護分野において、熟練した看護技術と知識を有することが認められた看護師のことです。当センターの先述の認定看護師3名の専門分野は、がん化学療法看護（1名）と緩和ケア（2名）です。昨年の12月からは3名の認定看護師による、『がん看護専門外来』が始まりましたので、その活動の一部をご紹介します。

実際に活動している認定看護師に、どのような方が専門看護外来を訪ねられているのかを聞いてみると、「不安で眠れない」「抗がん剤の副作用を知りたい」「痛みはとってもらえるのですか?」といった内容から、服薬管理、療養場所の選択など相談内容は色々で、当センター入院後に主治医や看護師から専門外来を紹介された方が多いということです。

現在、がん看護専門外来は火曜と木曜の週2回ですが、今後は多くの方に利用して頂けるよう検討しています。当センターは大阪府の肺がんの診療拠点病院ですので、ご希望があれば、当センターで診療されていない肺がんの患者様やご家族も相談を受けて頂くことができます。

ご関心のある方は、是非当センターの地域医療連携室までお問い合わせ下さい。



冠動脈CT検査って?

循環器内科 副部長 鎌田浩和

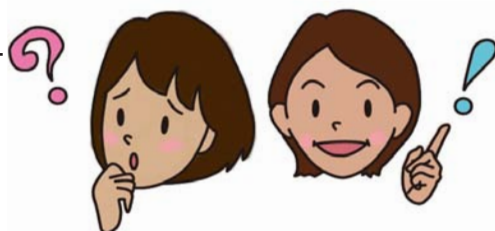
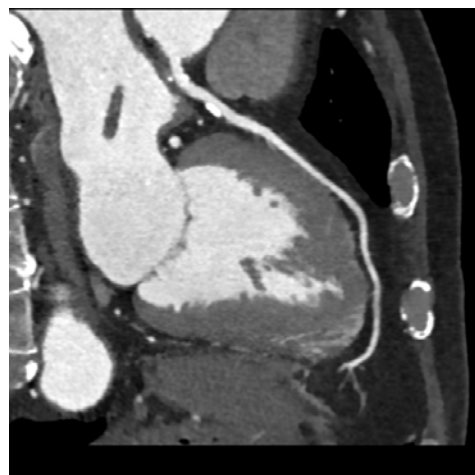
心臓の表面には冠動脈という血管があり、心臓自体に酸素や栄養を与えています。この冠動脈が動脈硬化で狭くなったり、つまったりする病気が、狭心症や心筋梗塞です。胸の痛み、重苦しさ、しめつけ感などが代表的な症状です。従来、冠動脈のつまり具合を撮影するには、入院して手足の動脈の血管からカテーテルという細い管を心臓まで入れてする心臓カテーテル検査が必要でした。当センターでは平成23年12月より64列128スライスでのマルチスライスCT装置を導入し、CT検査で冠動脈を撮影しています。この冠動脈CT検査では、入院せずに、腕の静脈からの造影剤を注射して、撮影します。



心臓カテーテル検査と比べ、短時間で、危険性も非常に少なく、体の負担の少ない検査です。検査の結果により、冠動脈のつまりが軽く、心臓カテーテル検査が不要と診断することもあります。しかし、冠動脈のつまり具合から心臓カテーテル検査が必要と診断することもあります。その場合も納得してカテーテル検査をお受けいただくことができます。

欠点としては、①造影剤を使用するため、腎臓の機能が低下している人や気管支喘息の人では、検査した方が良いか慎重な判断が必要なこと、②脈が早い人は、脈拍数を減らすため、脈を減らす薬を使用すること、③良好な画質の映像が得られず判定困難となることがあること、などです。

まず循環器内科外来を受診してください。総合的判断のために他の心臓の検査や造影剤使用のため、血液検査にて腎臓機能の確認、アレルギーの確認の上、造影剤使用の同意の説明が医師からあります。



## 乳腺エコーのQ&A

臨床検査科 安江智美

乳腺エコー（超音波）は、乳房に超音波をあてて乳房内を観察する検査です。実際にエコーを受けられる方からよくいただく質問をご紹介します。

Q1.（エコーの時）服ぬぐんですか？

A1. はい。上半身は裸です。両方の乳房、時に腋の下、鎖骨から首にかけて検査します。

Q2. マンモグラフィで石灰化があるとされました。エコーでもわかりますか？

A2. わかる時と、わからない時があります。大きいものや、たくさん散らばっているような石灰化だとエコーでもわかることが多いです。しかし、小さな石灰化だと1mmもなく、マンモグラフィでは検出できても、エコーで見つけるのは極めて難しいです。

Q3. エコーで、癌かどうかわかりますか？

A3. エコーだけで「絶対、癌です」とは言い切れません。

エコーでは、しこりの形や大きさ、ひろがり方、リンパ節の腫れ方などを総合的にみて、良性か悪性か判断します。ただ、「エコーだけでは良性か悪性かどちらとも言えない」ときに、「穿刺吸引細胞診」という検査を行うことがあります。エコー画像を見ながら、しこりに針を刺して細胞をとり、顕微鏡で細胞の顔を直接観察することで、良性か悪性か診断します。針を刺す、といっても採血と同じ細い針ですし、検査も数分で終わります。結果が出るまでに数日かかりますが、癌かどうかを細胞レベルで調べる検査の中では、一番簡便な方法です。

府民公開講座 **からだ塾** 9月5日（土） テーマ「乳がんの治療」「早期診断のためのマンモグラフィ」

### ◆◆◆9月の教室案内◆◆◆

◆カンガルー教室	9月2・9・16・30日	午後1時30分～	第1会議室
◆禁煙教室	9月3日	午後3時30分～	医療情報コーナー
◆アトピーカレッジ	9月4日	午前10時～11時	第2会議室
◆アトピー教室	9月4・11・18・25日	午後2時～3時	第2会議室