

アレルギー疾患 最新の治療・最善の治療

参加費
無料

多職種で取り組む
大阪はびきの医療センターからのメッセージ



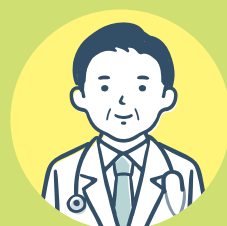
日時

2026

3/22 日

14:00~16:00

(開場 13:30)



会場

現地：大阪はびきの医療センター 3階講堂
WEB：ZOOM ウェビナー



申込

詳細は裏面をご確認ください。(事前申込制先着順)
現地参加：定員60名、WEB参加：定員500名



プログラム

SESSION

1

「多職種で取り組む喘息治療」

大阪はびきの医療センターアレルギー・リウマチ内科主任部長／松野治

SESSION

2

「治療を受けているのによくない？その理由と対策」

2-1 治療を最大限に生かすために患者さんにできること

大阪はびきの医療センター看護部副看護部長・アレルギー疾患療養指導士・
小児アレルギーエドゥケーター／関田恵

2-2 その吸入薬、本当に使えていますか？ ～ 効果を引き出す正しい吸入方法について ～

大阪はびきの医療センター薬局薬剤師・アレルギー疾患療養指導士・
小児アレルギーエドゥケーター／松下一樹

休憩10分

SESSION

3

「アトピー性皮膚炎 最新治療・基本治療」 治療のゴールをめざす薬物治療の考え方

大阪はびきの医療センター皮膚科主任部長／片岡葉子

SESSION

4

「もっとよくなるアトピー性皮膚炎 基本治療を見直してみませんか？」

大阪はびきの医療センター看護部副看護師長・小児看護専門看護師・
アレルギー疾患療養指導士・小児アレルギーエドゥケーター／盛光涼子

SESSION

5

「アレルギー・リウマチ疾患 治療と仕事・学業の両立支援へのとりくみ」

大阪はびきの医療センター看護部副看護師長・両立支援コーディネーター／永瀬昌子

Q&A

質疑応答

主催

大阪はびきの医療センター

後援

公益財団法人日本アレルギー協会関西支部

大阪はびきの医療センター主催・アレルギー府民公開講座 アレルギー疾患 最新の治療・最善の治療

現地参加



事前申込方法

パターン1：下記URL、またはQRコードより事前登録ページにアクセスしていただき、申し込みフォームに必要事項をご入力ください。

<https://forms.gle/pF88LCgUxGY8E9uv5>

パターン2：habikinoiryou@ra.opho.jp へてに、お名前をご記入の上、メールを送信ください。
アレルギーに関する質問がございましたら、合わせてご記載ください。



お申込み期日：2026 **3/18** (水)

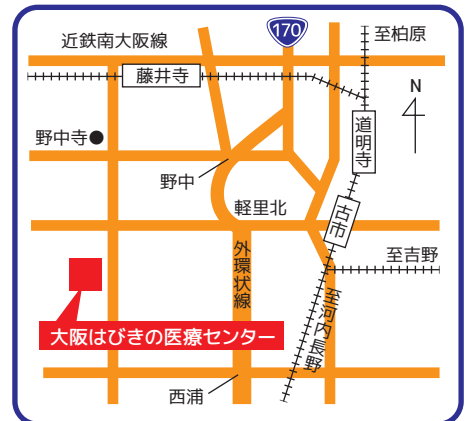
※ご記入いただいた個人情報は本公演の受付、運営のみに使用し、他の目的には使用いたしません。
※会場の都合により先着60名になり次第締め切らせていただきますので、予めご了承ください。

会場とアクセス

【会場】大阪はびきの医療センター 3階講堂(羽曳野市はびきの3-7-1)
※駐車場無料(駐車券を会場までお持ちください)

【アクセス】

 近鉄南大阪線
「藤井寺」または「古市」駅下車
↓
 近鉄バス
「羽曳が丘方面行」または「四天王寺大学行」に乗車
↓ 約10分
「府立医療センター」下車すぐ



WEB参加



事前申込方法

下記URL、またはQRコードより事前登録ページにアクセスしていただき、申し込みフォームに必要事項をご入力ください。

<https://zoom.us/meeting/register/dEOmxH7KSB2Jey1jsee8pQ>

ご登録いただいたメールアドレスに当日の参加用URLをお送りいたします。

※ドメイン指定されている場合は解除 (no-reply@zoom.us) をお願いいたします。

当日のご参加方法



パソコンから

- 事前登録いただいたメールアドレス宛に当日参加用URLをお届けいたします。
- 当日参加用のURLをクリックすると、視聴ページへアクセスできます。



スマートフォン・タブレットから

- 事前に『Zoom』のアプリをインストールしてください。
- 事前登録いただいたメールアドレス宛に当日参加用URLをお届けいたします。
- URLより視聴ページへアクセスできます。